

RAPPORT N° 01/6-68
au Conseil municipal

OBJET

ACHAT DE MATERIAUX ET FOURNITURES DIVERSES
AVENANTS AU MARCHE

Le présent Rapport a pour objet d'autoriser la passation d'un Avenant pour certains lots du marché d'achat de matériaux et fournitures diverses. La liste des lots concernés est ci-annexée.

HISTORIQUE

La Commune a lancé au cours de l'année 2000 un appel d'offres pour l'achat de matériaux et fournitures diverses.

Ce marché à bons de commande a été notifié aux titulaires en janvier 2001.

Il prévoyait, en application de l'Article 273 de l'ancien Code des Marchés Publics, un minimum et un maximum en quantité ou en valeur pour chacun des lots.

Le calcul de ces quantités prévisionnelles a été effectué sur la base d'une moyenne des consommations des trois années antérieures.

De plus, l'écart entre le minimum et le maximum a été réduit afin de restreindre l'incertitude des commandes pour le fournisseur et de bénéficier ainsi de prix cohérents et intéressants économiquement.

MOTIVATION DE L'AVENANT

Concernant certains produits (70 produits sur plus de 1 000 prévus dans le marché), les quantités maximales seront insuffisantes, compte tenu du rythme inhabituel des demandes par rapport aux consommations antérieures.

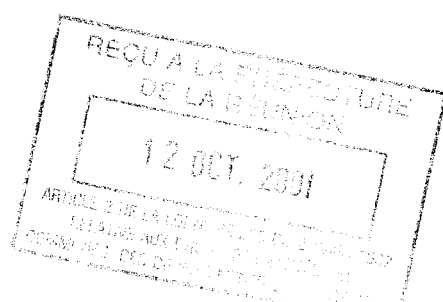
Cette augmentation du maximum, de l'ordre de 30 %, reste cependant dans la limite de quatre fois le minimum telle que prévue à l'Article 273 de l'ancien CMP.

Par ailleurs, conformément à l'Article 8 de la Loi n° 95-127 du 8 février 1995 qui prévoit de soumettre à la Commission d'Appels d'Offres tout projet d'Avenant entraînant une augmentation du montant global supérieur à 5 %, celle-ci consultée a émis un avis favorable à la passation des Avenants à intervenir.

Compte tenu de l'ensemble de ces éléments, je vous demande de m'autoriser à signer les Avenants à intervenir avec les fournisseurs concernés.

Je vous prie de bien vouloir en délibérer.

Pour le Maire absent
Le Premier Adjoint
Jean-Jacques MOREL



**DELIBERATION N° 01/6-68
du Conseil municipal
en séance du vendredi 28 septembre 2001**

OBJET

**ACHAT DE MATERIAUX ET FOURNITURES DIVERSES
AVENANTS AU MARCHE**

LE CONSEIL MUNICIPAL

Vu la Loi n° 82-213 du 2 mars 1982 relative aux droits et aux libertés des Communes, des Départements et des Régions, modifié ;

Vu le Code Général des Collectivités Territoriales ;

Vu le Code des Marchés Publics ;

Sur le RAPPORT N° 01/6-68 présenté par le Maire et au nom de la Commission Finances et Administration Générale ;

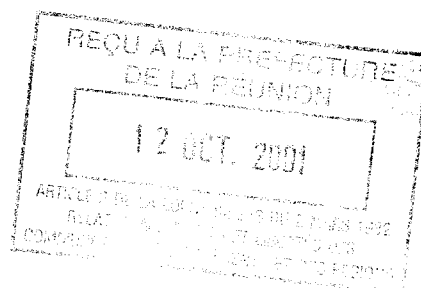
Sur l'avis favorable de ladite Commission ;

**APRES EN AVOIR DELIBERE
A L'UNANIMITE DES VOTANTS**

Autorise le Maire à signer les Avenants au marché pour l'achat de matériaux et fournitures diverses avec les titulaires des lots concernés.

Pour extrait certifié conforme,
Fait à Saint-Denis, le 05 OCT 2001

**Pour le Maire absent
Le Premier Adjoint
Jean-Jacques MOREL**



AVENANTS AU MARCHÉ DE MATÉRIAUX ET FOURNITURES DIVERSES

1/3

FOURNISSEUR	LOT	INTITULE	QUANTITE OU MONTANT MINI	QUANTITE OU MONTANT MAXI	AUGMENTATION DU MAXI DE 30 %	NOUVEAU MONTANT OU QUANTITE MAXI	ECART ENTRE NOUVEAU MINI NOUVEAU MAXI
ADAMELEC	142	TUYAU CUIVRE WICU D 12	406	610	183	793	1,95
	156	LAMPE HPLC 125 DE TYPE PHILLIPS	192	288	86	374	1,95
	258	CABLES ELECTRIQUES	15 918,10 F	23 877,16 F	7 163,15 F	31 040,31 F	1,95
COREDIME	51	BALLAST TROPICALISE HP 125W DE TYPE PHILLIPS	158	236	71	307	1,94
DUMESGNIL	40	ROBINET PRESTO 504 15X21 R330 00 LAV	76	114	34	148	1,95
	57	DISQUE A DECOUPER LE FER D 230 A 22 E 2	590	884	265	1 149	1,95
	162	DEGRIPPANT WD 40 400 ML	220	330	99	429	1,95
	169	DILLUANT CELLULOSIQUE	186	278	83	361	1,94
	194	ROBINET D'ARROSAGE 15 X 21	179	269	81	350	1,95
	6	FIL NYLON DEBROUSAILLEUSE 3 MM / 110 M	416	624	187	811	1,95
FOUCQUE	91	FIL NYLON DEBROUSAILLEUSE 2,4 MM / 90M	138	206	62	268	1,94
MAUVILAC	1	PEINTURE HUILE BLANCHE INT/EXT 25 KG	996	1 494	448	1 942	1,95
	2	PEINTURE HUILE BLANCHE 25 KG	38	582	175	757	19,91
	123	PEINTURE TOITURE BLANCHE 25 KG	11	17	5	22	2,01
	246	PEINTURE	28 639,56 F	42 959,34 F	12 887,80 F	55 847,14 F	1,95
	3	CIMENT CP J 32 (SAC DE 25 KG)	5 000	7 500	2 250	9 750	1,95
	24	NATTE AFRIQUE S/2 4M50	168	252	76	328	1,95
RAVATE	31	NATTE AFRIQUE S/3 4M50	207	311	93	404	1,95
	33	AGGLOS 15 X 20 50	4 168	6 296	1 889	8 185	1,96
	49	PLEXIGLAS 1,25 X 2M EN 4 MM	30	46	14	60	1,99
	53	INDO 8 X 8 X 5 M	247	221	66	287	1,16
	59	RESERVOIR CB PORCELAINE COMPLET	27	41	12	53	1,97
	60	INDOCHINE S3 X 4M	186	278	83	361	1,94
	61	INDO 8 X 8 X 6M	116	174	52	226	1,95
	71	CONTRE PLAQUE INT 122X244X12MM	96	144	43	187	1,95
	81	WC CHASSE BASSE SIEGE NU	20	30	9	39	1,95
	84	BROUETTE DE CHANTIER 1 ROUE 65 L	43	65	20	85	1,97

AVENANTS AU MARCHÉ DE MATERIAUX ET FOURNITURES DIVERSES

2/3

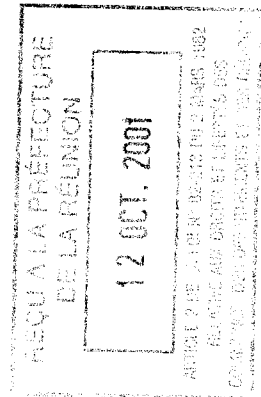
FOURNISSEUR	LOT	INTITULE	QUANTITE OU MONTANT MINI	QUANTITE OU MONTANT MAXI	AUGMENTATION DU MAXI DE 30 %	NOUVEAU MONTANT OU QUANTITE MAXI	ECART ENTRE NOUVEAU MINI NOUVEAU MAXI
RAVATE	86	CABLE H 07 RN-F 3 X 2,5	1 425	2 137	641	2 778	1,95
	96	PLEXIGLAS 1,25 X 2 MEN 5MM	21	31	9	40	1,92
	99	AGGLOS 17 X 20 X 50	1 597	2 395	719	3 114	1,95
	102	TOLE ONDULEE 4M 50 75/100	49	73	22	95	1,94
	113	TUYAU ARROSAGE 15 X 21 EN 25 M	37	55	17	72	1,93
	127	TUBE CARRE 35 X 6M	140	210	63	273	1,95
	129	COLLE NEOPRENE DE 1 KG (TYPE PATTEX)	140	210	63	273	1,95
	136	NATTE AFRIQUE 8 X 22 X 4M50	15	23	7	30	1,99
	144	CANON LAITON SERRURE A ENCASTRER	164	246	74	320	1,95
	147	PIOCHE	109	163	49	212	1,94
	157	TUBE CARRE 25 X 6M	196	294	88	382	1,95
	158	PROFILE 1/2 BOUTEILLE 100 X 1,5MM	72	108	32	140	1,95
	160	PLEXIGLAS 1,25 X 2 METRE EN 6 MM	10	16	5	21	2,08
	166	AGLGLOS 10 X 20 X 50	1 282	1 922	577	2 499	1,95
	167	ROBINET MELANGEUR LAVABO REF 710X25	18	28	8	36	2,02
	178	TUBE CARRE 16 GALVA	178	266	80	346	1,94
	181	PILE RONDE 1,5V (PLAQUETTE DE 2)	217	325	98	423	1,95
	184	PAUMELLE A SOUDER GRILLE 100 AIL 45	193	289	87	376	1,95
	186	TUBE A STARTER 1,20M 40W	438	658	197	855	1,95
	189	CABLE TORSANYL 2 X 25 MM2	600	900	270	1 170	1,95
	195	FER PLAT 40 X 6 X 6M	123	185	56	241	1,96
	197	BOITE AUX LETTRES 2 PORTES	14	20	6	26	1,86
	198	FER U DE 100M X 6M	14	22	7	29	2,04
	201	LAME DE SCIE METAUX (666) 300 X 13	545	817	245	1 062	1,95
	206	ROBINET MONOTROU 829 SIMPLE	22	32	10	42	1,89
	212	TREILLIS SOUDE 4,80 X 2,40 REF P 13 R	42	62	19	81	1,92
	225	TUBE CARRE 40X6 M GALVA	75	113	34	147	1,96

AVENANTS AU MARCHÉ DE MATÉRIAUX ET FOURNITURES DIVERSES

3/3

FOURNISSEUR	LOT	INTITULE	QUANTITE OU MONTANT MINI	QUANTITE OU MONTANT MAXI	AUGMENTATION DU MAXI DE 30 %	NOUVEAU MONTANT OU QUANTITE MAXI	ECART ENTRE NOUVEAU MINI NOUVEAU MAXI
RAVATE	226	MECANISME CLOCTOC	19	29	9	38	1,98
	229	LAME DE VERRE 15.2 X 100 OPAQUE	197	295	89	384	1,95
	236	BARRE A MINE 1,75 D 28	25	23	7	30	1,20
	243	COLLE A FROID A BOIS 1 KG PONAL	116	174	52	226	1,95
	260	LAMPE DOMESTIQUE	9 681,92 F	14 522,88 F	4 356,86 F	18 879,74 F	1,95
	16	PEINTURE HUILE TEINTE VIVE ET COLORIS 2,5L	318	478	143	621	1,95
SEIGNEURIE	78	PEINTURE HUILE BLANCHE 2,5 L	132	198	59	257	1,95
	110	PEINTURE ANTIROUILLE BLANC 2,5 L	61	91	27	118	1,94
	122	WHITE SPIRIT	1 068	1 602	481	2 083	1,95
	125	BOMBE DE PEINTURE DIFFERENTS COLORIS 500 cc	246	370	111	481	1,96
	171	VERNIS INCOLORE BRILLANT 0,5 L	117	175	53	228	1,94
	193	PEINTURE ANTIROUILLE VERTE 2,5 L	37	55	17	72	1,93
	231	ENDUIT TOUT PRET	238	356	107	463	1,94
	25	REVETEMENT SOL	488	732	220	952	1,95
	93	PEINTURE ANTIROUILLE GRIS PERLE 2,5 L	74	112	34	146	1,97
	140	PINCEAU PLAT 80	450	674	202	876	1,95
SOREPRO	217	LAVABO AUGÉ 95 NU	6	8	2	10	1,73
	232	BANDE PAPIER COLLANTE 3 CM	185	277	83	360	1,95

Vu par le Conseil Municipal de Saint-Denis
en séance du vendredi 28 septembre 2001



Pour le Maire absent
Le Premier Adjoint
Jean-Jacques MOREL





DIRECTION GENERALES DES
SERVICES TECHNIQUES
DIRECTION DES ACHATS.MARCHES

AVIS DE LA CAO

PASSATION D'UN AVENANT

OBJET : Matériaux et fournitures diverses

HISTORIQUE

La ville de SAINT-DENIS a lancé au cours de l'année 2000 un appel d'offres pour l'achat de matériaux et fournitures diverses.

Ce marché à bons de commande a été notifié aux titulaires en janvier 2001.

Il prévoyait, en application de l'article 273 de l'ancien Code des Marchés Publics (CMP), un minimum et un maximum en quantité ou en valeur pour chacun des lots.

Le calcul de ces quantités prévisionnelles a été effectué sur la base d'une moyenne des consommations des 3 années antérieures.

De plus, l'écart entre le minimum et le maximum a été réduit afin de restreindre l'incertitude des commandes pour le fournisseur et de bénéficier ainsi de prix cohérents et intéressants économiquement.

MOTIVATION DE L'AVENANT

Concernant certains produits (70 produits sur plus de 1000 prévus dans le marché - cf annexe), les quantités maximums seront insuffisantes compte tenu du rythme inhabituel des demandes par rapport aux consommations antérieures.

Cette augmentation du maximum de l'ordre de 30 % reste cependant dans la limite de 4 fois le minimum tel qu'il est prévu à l'article 273 de l'ancien CMP.

Par ailleurs, conformément à l'article 8 de la loi n° 95-127 du 8 février 1995, il est nécessaire de soumettre à la Commission d'Appel d'Offres tout projet d'avenant entraînant une augmentation du montant global supérieur à 5 %.

IV) CONCLUSION :

Avis favorable d'autant plus que cela n'aura pas pour effet de bouleverser le classement de offre.

Le président

20 SEP. 2001

Les membres à voix délibératives

Les membres à voix consultatives

ANNEXE AU RAPPORT N°
AVENANT AU MARCHÉ DE MATÉRIAUX ET FOURNITURES DIVERSES

Fournisseur	LOTS	INTITULE	QTE OU MTANT MINI	QTE OU MTANT MAXI	AUGMENTATION DU MAXI DE 30 %	NOUVEAU MONTANT OU QTE MAXI	ECART ENTRE NOUVEAU MINI ET MAXI
ADAMELEC	142	TUYAU CUIVRE WICU D 12	406	610	183	793	1,95
ADAMELEC	156	LAMPE HPLC 125 DE TYPE PHILLIPS	192	288	86	374	1,95
ADAMELEC	258	CABLES ELECTRIQUES	15 918,10 F	23 877,16 F	7 163,15 F	31 040,31 F	1,95
COREDIME	51	BALLAST TROPICALISE HP 125W DE TYPE PHILLIPS	158	236	71	307	1,94
DUMESGNIL	40	ROBINET PRESTO 504 15X21 R330 00 LAV	76	114	34	148	1,95
DUMESGNIL	57	DISQUE A DECOUPER LE FER D 230 A 22 E 2	590	884	265	1149	1,95
DUMESGNIL	162	DEGRIPPANT WD 40 400 ML	220	330	99	429	1,95
DUMESGNIL	169	DILLUANT CELLULOSIQUE	186	278	83	361	1,94
DUMESGNIL	194	ROBINET D'ARROSAGE 15 X 21	179	269	81	350	1,95
FOUCQUE	6	FIL NYLON DEBROUSAILLEUSE 3 MM / 110 M	416	624	187	811	1,95
FOUCQUE	91	FIL NYLON DEBROUSAILLEUSE 2,4 MM / 90M	138	206	62	268	1,94
MAUVILAC	1	PEINTURE HUILE BLANCHE INT/EXT 25 KG	996	1494	448	1942	1,95
MAUVILAC	2	PEINTURE HUILE BLANCHE 25 KG	38	582	175	757	19,91
MAUVILAC	123	PEINTURE TOITURE BLANCHE 25 KG	11	17	5	22	2,01
MAUVILAC	246	PEINTURE	28 639,56 F	42 959,34 F	12 887,80 F	55 847,14 F	1,95
RAVATE	3	CIMENT CP J 32 (SAC DE 25 KG)	5000	7500	2250	9750	1,95
RAVATE	24	NATTE AFRIQUE S/2X4M50	168	252	76	328	1,95
RAVATE	31	NATTE AFRIQUE S/3 4M50	207	311	93	404	1,95
RAVATE	33	AGGLOS 15 X 20 50	4168	6296	1889	8185	1,96
RAVATE	49	PLEXIGLAS 1,25 X 2 METRE EN 4 MM	30	46	14	60	1,99
RAVATE	53	INDO 8 X 8 X 5 M	247	221	66	287	1,16
RAVATE	59	RESERVOIR CB PORCELAIN COMPLET	27	41	12	53	1,97
RAVATE	60	INDOCHINE S3 X 4M	186	278	83	361	1,94
RAVATE	61	INDO 8 X 8 X 6M	116	174	52	226	1,95
RAVATE	71	CONTRE PLAQUE INT 122X244X12MM	96	144	43	187	1,95
RAVATE	81	WC CHASSE BASSE SIEGE NU	20	30	9	39	1,95
RAVATE	84	BROUETTE DE CHANTIER 1 ROUE 65 L	43	65	20	85	1,97
RAVATE	86	CABLE H 07 RN-F 3 X 2,5	1425	2137	641	2778	1,95
RAVATE	96	PLEXIGLAS 1,25 X 2 M EN 5MM	21	31	9	40	1,92
RAVATE	99	AGGLOS 17 X 20 X 50	1597	2395	719	3114	1,95
RAVATE	102	TOLE ONDULEE 4M 50 75/100	49	73	22	95	1,94
RAVATE	113	TUYAU ARROSAGE 15 X 21 EN 25 M	37	55	17	72	1,93
RAVATE	127	TUBE CARRE 35 X 6M	140	210	63	273	1,95
RAVATE	129	COLLE NEOPRENE DE 1 KG (DE TYPE PATTEX)	140	210	63	273	1,95
RAVATE	136	NATTE AFRIQUE 8 X 22 X 4M50	15	23	7	30	1,99
RAVATE	144	CANON LAITON SERRURE A ENCASTRER	164	246	74	320	1,95

[Signature]
[Signature]

ANNEXE AU RAPPORT N°
AVENANT AU MARCHÉ DE MATÉRIAUX ET FOURNITURES DIVERSES

Fournisseur	LOTS	INTITULE	QTE OU MTANT MINI	QTE OU MTANT MAXI	AUGMENTATION DU MAXI DE 30 %	NOUVEAU MONTANT OU QTE MAXI	ÉCART ENTRE NOUVEAU MINI ET MAXI
RAVATE	147	PIOCHE	109	163	49	212	1,94
RAVATE	157	TUBE CARRE 25 X 6M	196	294	88	382	1,95
RAVATE	158	PROFILE 1/2 BOUTEILLE 100 X 1,5MM	72	108	32	140	1,95
RAVATE	160	PLEXIGLAS 1,25 X 2 METRE EN 6 MM	10	16	5	21	2,08
RAVATE	166	AGLGLOS 10 X 20 X 50	1282	1922	577	2499	1,95
RAVATE	167	ROBINET MELANGEUR LAVABO REF 710X25	18	28	8	36	2,02
RAVATE	178	TUBE CARRE 16 GALVA	178	266	80	346	1,94
RAVATE	181	PILE RONDE 1,5V (plaquette de 2)	217	325	98	423	1,95
RAVATE	184	PAUMELLE A SOUDER GRILLE 100 AIL 45	193	289	87	376	1,95
RAVATE	186	TUBE A STARTER 1,20M 40W	438	658	197	855	1,95
RAVATE	189	CABLE TORSANYL 2 X 25 MM2	600	900	270	1170	1,95
RAVATE	195	FER PLAT 40 X 6 X 6M	123	185	56	241	1,96
RAVATE	197	BOITE AUX LETTRES 2 PORTES	14	20	6	26	1,86
RAVATE	198	FER U DE 100M X 6M	14	22	7	29	2,04
RAVATE	201	LAME DE SCIE METAUX (666) 300 X 13	545	817	245	1062	1,95
RAVATE	206	ROBINET MONOTROU 829 SIMPLE	22	32	10	42	1,89
RAVATE	212	TREILLIS SOUDE 4,80 X 2,40 REF P 13 R	42	62	19	81	1,92
RAVATE	225	TUBE CARRE 40X6 M GALVA	75	113	34	147	1,96
RAVATE	226	MECANISME CLOCTOC	19	29	9	38	1,98
RAVATE	229	LAME DE VERRE 15.2 X 100 OPAQUE	197	295	89	384	1,95
RAVATE	236	BARRE A MINE 1,75 D 28	25	23	7	30	1,20
RAVATE	243	COLLE A FROID A BOIS 1 KG PONAL	116	174	52	226	1,95
RAVATE	260	LAMPE DOMESTIQUE	9 681,92 F	14 522,88 F	4 356,86 F	18 879,74 F	1,95
SEIGNEURIE	16	PEINTURE HUILE TEINTE VIVE & COLORIS 2,5L	318	478	143	621	1,95
SEIGNEURIE	78	PEINTURE HUILE BLANCHE 2,5 L	132	198	59	257	1,95
SEIGNEURIE	110	PEINTURE ANTIROUILLE BLANC 2,5 L	61	91	27	118	1,94
SEIGNEURIE	122	WHITE SPIRIT	1068	1602	481	2083	1,95
SEIGNEURIE	125	BOMBE DE PEINTURE DIFF. COLORIES 500 cc	246	370	111	481	1,96
SEIGNEURIE	171	VERNIS INCOLORE BRILLANT 0,5 L	117	175	53	228	1,94
SEIGNEURIE	193	PEINTURE ANTIROUILLE VERTE 2,5 L	37	55	17	72	1,93
SEIGNEURIE	231	ENDUIT TOUT PRÊT	238	356	107	463	1,94
SOREPRO	25	REVETEMENT SOL	488	732	220	952	1,95
SOREPRO	93	PEINTURE ANTIROUILLE GRIS PERLE 2,5 L	74	112	34	146	1,97
SOREPRO	140	PINCEAU PLAT 80	450	674	202	876	1,95
SOREPRO	217	LAVABO AUGÉ 95 NU	6	8	2	10	1,73
SOREPRO	232	BANDE PAPIER COLLANTE 3 CM	185	277	83	360	1,95

Page 2

